

ISTITUTO COMPRESNSIVO

«E. DE FILIPPO»

SCUOLA DELL'INFANZIA

A.S. 2016/2017



La scuola dell'infanzia ....  
È il luogo del *Fare...* del *Sentire...* del *Pensare...*  
dell'*Agire* Relazionale...dell'*Esprimere...*  
del *Comunicare..*  
del *Gustare il bello...* del *Conferire Senso* da parte  
dei bambini





**COS'E' LA SCUOLA  
DELL'INFANZIA?**

**La scuola dell'infanzia è ambiente di vita e di cultura, di socializzazione e di educazione.**

**Qui, ogni bambino può trovare il suo posto e sviluppare meglio le sue potenzialità poiché tutto è preparato per la crescita autonoma della sua personalità.**



COSA FA' LA  
SCUOLA  
DELL'INFANZIA?

I bambino entra per la prima volta a far parte di una comunità più vasta: Impara a svolgere una relazione con altre persone, a confrontarsi, ad andare d'accordo  
Impara a fare da sé  
Impara a muoversi stando insieme con tanti altri, apprende in pratica che esistono delle regole che deve rispettare  
Impara, sul piano del linguaggio, sempre meglio a comunicare bisogni e stati d'animo concernenti le esperienze che vive.



## I CAMPI DI ESPERIENZA

L'incontro del bambino con i diversi saperi passa attraverso i campi di esperienza che vengono tradotti nelle seguenti proposte formative



Il corpo e il movimento: psicomotricità e gioco motorio



I discorsi e le parole: raccontare e raccontarsi.  
Sperimentare prime forme di comunicazione scritta  
Primo approccio alla conoscenza della lingua inglese  
Gioco simbolico

## La conoscenza del mondo

Esplorare e manipolare  
l'ambiente



Ordinare, classificare e quantificare.  
Sviluppare un pensiero critico

## IMMAGINI -SUONI -COLORI

Approccio ai linguaggi non verbali:  
grafico -pittorico, ritmico- musicale, teatrale, mass-mediale



Il sé e l'altro: costruzione della propria identità,  
scoperta e apprezzamento di quella degli altri







# Metodo Montessoriano

## Le nostre sezioni sono eterogenee per favorire la cooperazione e l'aiuto reciproco



### Tecniche

- Scaffolding : «Impalcatura» il bambino più grande aiuta quello più piccolo nella risoluzione di un problema che da solo non riuscirebbe a portare a termine
- Peer To Peer : aiuto reciproco in sez
- Tutoring

# Festa dell'accoglienza

*Il primo giorno di scuola è un momento importante per ogni bambino, carico di aspettative, ma anche di ansie. La Festa dell'accoglienza si pone l'obiettivo di presentare la scuola come un ambiente piacevole e stimolante e di far vivere agli alunni un inserimento il più possibile equilibrato e sereno.*





## L' ACCOGLIENZA E'...

**Essere  
riconosciuti**

**Trovare ciò  
di cui  
abbiamo  
bisogno**

**Sentirsi al  
sicuro**

**Avere un  
proprio  
"posto"**





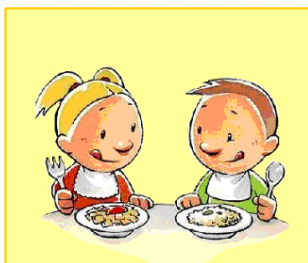
## GIORNATA TIPO

ATTIVITA'	ORARIO
ACCOGLIENZA : canzoni ,giochi ed attività spontanee	ORE 8,15 - 9,30
Attività di Routine - Presenze , calendario, incarichi, presentazione delle attività	ORE 9,30 - 10,15
ATTIVITA' DIDATTICHE di sezione e/o di intersezione per gruppi di età	ORE 10,15 -12,00
RIORDINO E PRATICHE IGIENICHE PER IL PRANZO (uscita senza refezione)	ORE 12,00-12,30 Ore 12,15
PRANZO IN REFETTORIO	ORE 12,30-13,30
GIOCO LIBERO-ATTIVITÀ DI INTERSEZIONE	ORE 13,30- 14,00
ATTIVITA' DIDATTICHE.	ORE 14,00-15,30
ATTIVITA' DI RIORDINO E USCITA	ORE 15,30-15,45
Uscita /Saluto	ORE 15,45-16,15

**Nelle sezioni vengono curate le attività di routine che consentono al bambino di:**

**Sviluppare la sua autonomia**

**Potenziare le abilità mediante comportamenti usuali**



**Ordinare**

**Prepararsi al pranzo**

**Avere cura di sé e dell'ambiente**





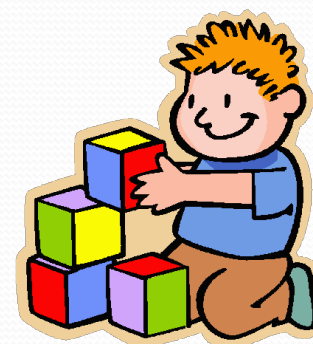
## SPAZI COMUNI: atri e saloni polifunzionali

Si organizzano attività di intersezione

Si offrono opportunità di scambio tra età miste

Si forma una più articolata fruizione degli spazi, materiali, sussidi

Si creano rapporti stimolanti tra insegnanti e tra bambini

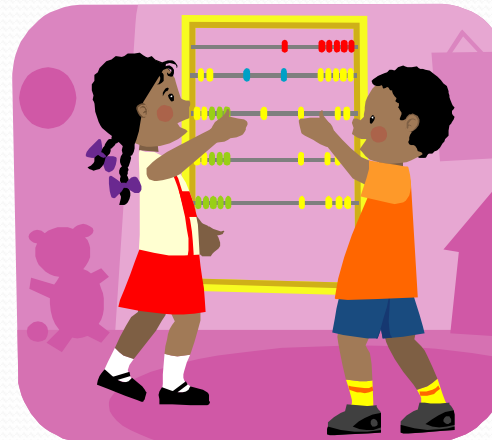


## LABORATORI

**Sono spazi  
organizzati e  
finalizzati**



**Vengono  
utilizzati da  
medi o  
piccoli  
gruppi di  
sezione o di  
piu' sezioni**



## Progetti curriculari / Extrac.

PROGETTO  
"FACCIAMO  
GRUPPOLO..."  
BES/DSA/H

PROGETTO  
ACCOGLIENZA

PROGETTO  
CONTINUITA'  
INFANZIA PRIMARIA

PROGETTO "GIOCA  
CON L' INGLESE"



# Visite guidate

Come ogni anno l'Offerta Formativa sarà arricchita da visite guidate e partecipazioni a rappresentazioni teatrali, attività che si configurano come esperienze di apprendimento e di crescita della personalità dell'alunno.





## VOI GENITORI

- Collaborate con la scuola in modo costruttivo e propositivo.
- Cercate di *essere* presenti agli incontri e alle opportunità di colloquio che la scuola vi offre. La vostra partecipazione per noi è preziosa e per i vostri figli è un segno di attenzione.
- Incoraggiate i vostri figli a rispettare le regole della convivenza civile
- Aiutate vostro figlio a raggiungere una buona autonomia personale. Non mettetegli fretta, non intervenite con troppa ansia
- Affrontate serenamente e consapevolmente con i vostri figli quest'importante nuova fase della vita.



**Uno, Noi, Tutti !!!  
Buon Anno Scolastico.**

