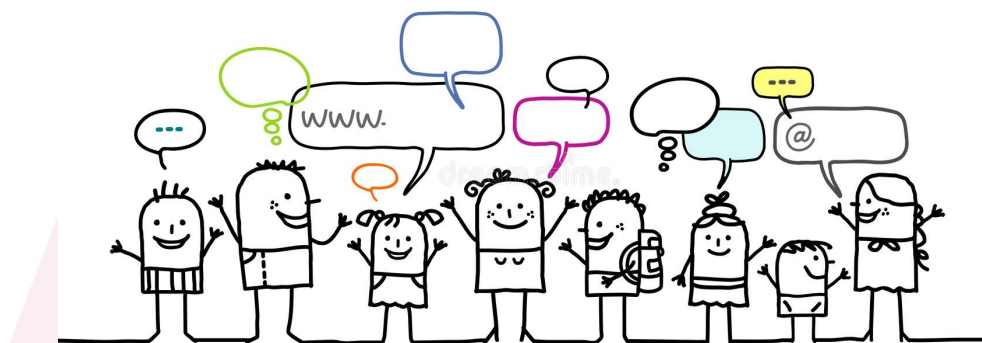


Sviluppo comunicativo – linguistico nei ASD



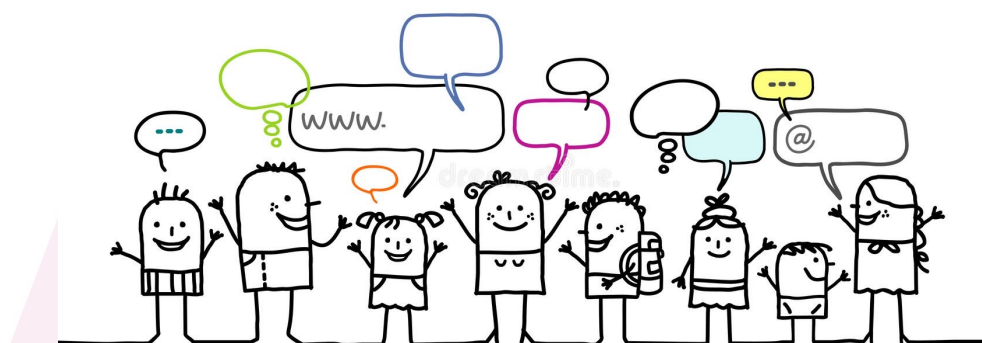
A C A B A

27/04/2023

Log. Emanuela Pappalardo

1

Sviluppo comunicativo – linguistico nei ASD



A C A B A

27/04/2023

Log. Emanuela Pappalardo

1

Due caratteristiche principali caratterizzano i disturbi dello spettro autistico:

- Deficit persistenti nella comunicazione sociale e nell'interazione
- Ripetitività e settorialità nel comportamento, degli interessi e/o delle attività



A

C



B

A

27/04/2023

Log. Emanuela Pappalardo

2

Due caratteristiche principali caratterizzano i disturbi dello spettro autistico:

- Deficit persistenti nella comunicazione sociale e nell'interazione
- Ripetitività e settorialità nel comportamento, degli interessi e/o delle attività



A

C



B

A

27/04/2023

Log. Emanuela Pappalardo

2

È spesso presente una compromissione della comunicazione, che si manifesta con assenza o ritardo del linguaggio, con un linguaggio ripetitivo e stereotipato, oppure con difficoltà ad iniziare e mantenere una conversazione.

Difficoltà nella comunicazione possono riguardare diversi aspetti del linguaggio, che possono comprendere la comprensione o l'espressione linguistica, la forma del linguaggio, il contenuto o l'uso funzionale del linguaggio e la pragmatica della comunicazione.



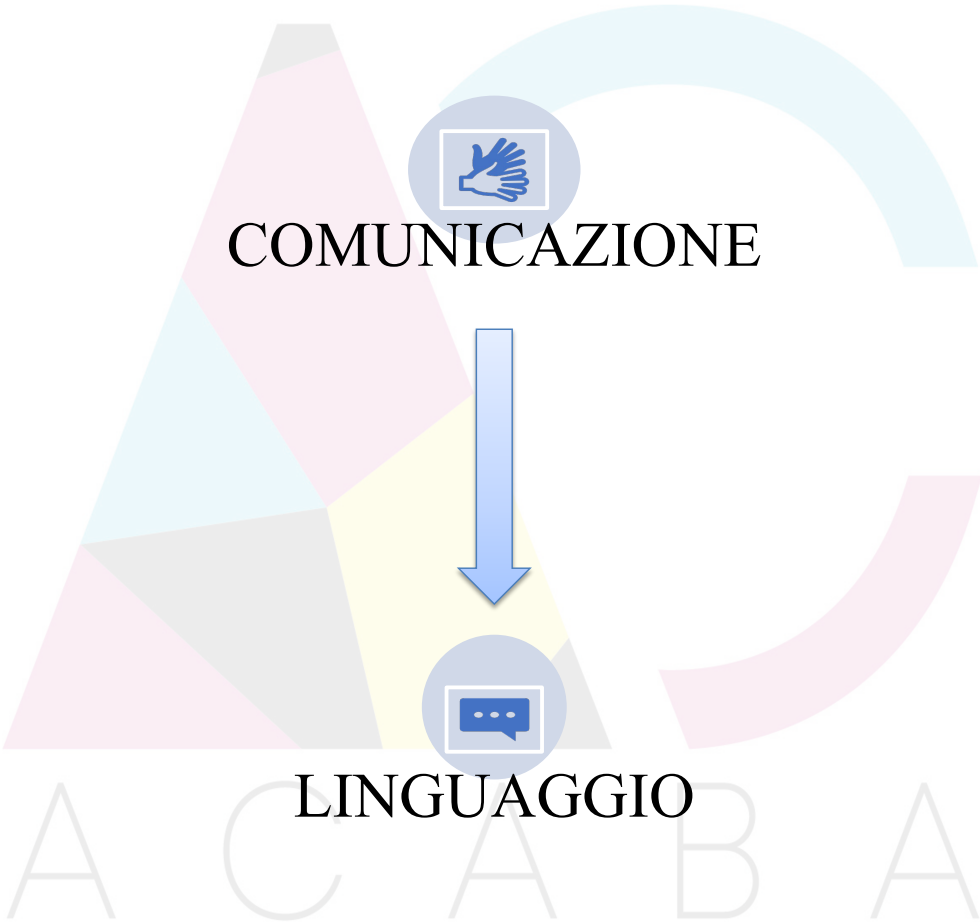
A C A B A

È spesso presente una compromissione della comunicazione, che si manifesta con assenza o ritardo del linguaggio, con un linguaggio ripetitivo e stereotipato, oppure con difficoltà ad iniziare e mantenere una conversazione.

Difficoltà nella comunicazione possono riguardare diversi aspetti del linguaggio, che possono comprendere la comprensione o l'espressione linguistica, la forma del linguaggio, il contenuto o l'uso funzionale del linguaggio e la pragmatica della comunicazione.



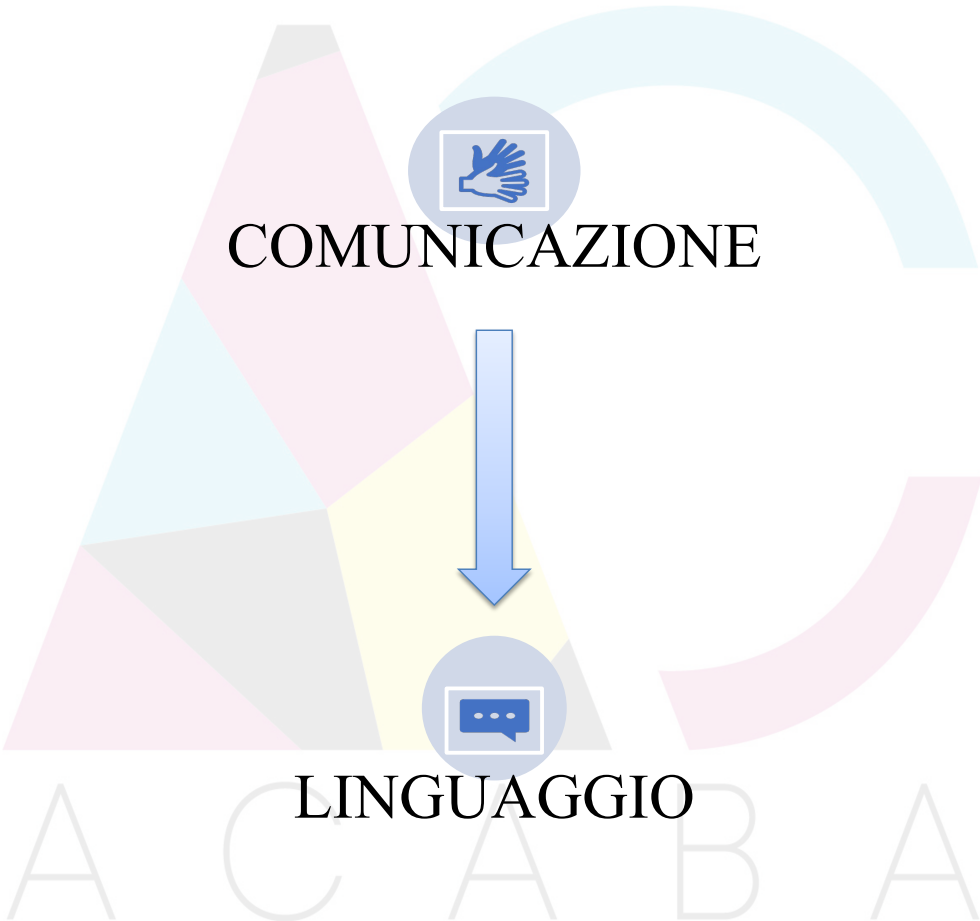
A C A B A



27/04/2023

Log. Emanuela Pappalardo

4



27/04/2023

Log. Emanuela Pappalardo

4

LINGUAGGIO



COMUNICAZIONE

Il linguaggio non nasce improvvisamente: prima di imparare a parlare, il bambino impara a comunicare.

La comunicazione nel bambino si innesca mediante una serie di canali prima di arrivare al linguaggio, come massima forma di comunicazione, partendo prima dalle varie forme di comunicazione non verbale fino ad arrivare al linguaggio.

Sviluppo comunicativo

Sviluppo linguistico

27/04/2023

Log. Emanuela Pappalardo

5

LINGUAGGIO



COMUNICAZIONE

Il linguaggio non nasce improvvisamente: prima di imparare a parlare, il bambino impara a comunicare.

La comunicazione nel bambino si innesca mediante una serie di canali prima di arrivare al linguaggio, come massima forma di comunicazione, partendo prima dalle varie forme di comunicazione non verbale fino ad arrivare al linguaggio.

Sviluppo comunicativo

Sviluppo linguistico

27/04/2023

Log. Emanuela Pappalardo

5

Profilo linguistici

CONTINUUM



A C A B A

27/04/2023

Log. Emanuela Pappalardo

6

Profilo linguistici

CONTINUUM



A C A B A

27/04/2023

Log. Emanuela Pappalardo

6

Profili linguistici

1. ASD con gravi difficoltà nello sviluppo della comunicazione sociale e dell'interazione sociale e difficoltà linguistiche.
2. ASD in comorbidità con disabilità intellettiva con un ritardo globale nel linguaggio.
3. ASD in comorbidità con DLD e altri disturbi dello sviluppo come SSD o/e AS.
4. ASD con disturbi del linguaggio pragmatico senza altre difficoltà linguistiche.

Profili linguistici

1. ASD con gravi difficoltà nello sviluppo della comunicazione sociale e dell'interazione sociale e difficoltà linguistiche.
2. ASD in comorbidità con disabilità intellettiva con un ritardo globale nel linguaggio.
3. ASD in comorbidità con DLD e altri disturbi dello sviluppo come SSD o/e AS.
4. ASD con disturbi del linguaggio pragmatico senza altre difficoltà linguistiche.

Competenze linguistiche nei bambini con Disturbo dello Spettro Autistico (ASD)

- Alterazione qualitativa della comunicazione, che si manifesta con un uso decisamente atipico di segnali verbali e non verbali durante le interazioni sociali.
- Ritardo globale dello sviluppo del linguaggio e una maggiore compromissione a carico della comprensione di parole e frasi piuttosto che della produzione lessicale e morfosintattica.
- Il linguaggio verbale recettivo ed espressivo correla principalmente con lo sviluppo cognitivo.
- Maggiore abilità comunicative non verbali sono correlate con la presenza di maggiori abilità adattive e con sintomi meno severi.
- Repertorio più ridotto di azioni e gesti sia uno sviluppo più lento di alcuni gesti, date le difficoltà motorie.

27/04/2023

Log. Emanuela Pappalardo

8

Competenze linguistiche nei bambini con Disturbo dello Spettro Autistico (ASD)

- Alterazione qualitativa della comunicazione, che si manifesta con un uso decisamente atipico di segnali verbali e non verbali durante le interazioni sociali.
- Ritardo globale dello sviluppo del linguaggio e una maggiore compromissione a carico della comprensione di parole e frasi piuttosto che della produzione lessicale e morfosintattica.
- Il linguaggio verbale recettivo ed espressivo correla principalmente con lo sviluppo cognitivo.
- Maggiore abilità comunicative non verbali sono correlate con la presenza di maggiori abilità adattive e con sintomi meno severi.
- Repertorio più ridotto di azioni e gesti sia uno sviluppo più lento di alcuni gesti, date le difficoltà motorie.

27/04/2023

Log. Emanuela Pappalardo

8

Caratteristiche generali del linguaggio

- Difficoltà nel comprendere ed utilizzare espressioni con significato implicito o non letterale (metafore, modi di dire, ironia, umorismo, ambiguità linguistiche)
- Alterazioni nelle abilità conversazionali (reciprocità dialogica, scarsa assertività, eccessiva assertività, turno conversazionali, argomenti di conversazione, registro comunicativo)
- Alterazioni della prosodia
- Alterazione delle abilità narrative
- Ecolalia (immediata/ differita; funzionale/autoreferenziale)
- Espressioni idiosintratiche e inversione pronominale
- Difficoltà nelle competenze semantiche e deficit di categorizzazioni

A C A B A

Caratteristiche generali del linguaggio

- Difficoltà nel comprendere ed utilizzare espressioni con significato implicito o non letterale (metafore, modi di dire, ironia, umorismo, ambiguità linguistiche)
- Alterazioni nelle abilità conversazionali (reciprocità dialogica, scarsa assertività, eccessiva assertività, turno conversazionali, argomenti di conversazione, registro comunicativo)
- Alterazioni della prosodia
- Alterazione delle abilità narrative
- Ecolalia (immediata/ differita; funzionale/autoreferenziale)
- Espressioni idiosintratiche e inversione pronominale
- Difficoltà nelle competenze semantiche e deficit di categorizzazioni

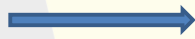
A C A B A

ASD con gravi difficoltà nello sviluppo della comunicazione sociale e dell'interazione sociale e difficoltà linguistiche.



- Interventi precoci per lo sviluppo del linguaggio e della comunicazione
- Programmi per genitori che mirano allo sviluppo precoce del linguaggio, della comunicazione e delle abilità sociali.

ASD con disturbi del linguaggio pragmatico senza altre difficoltà linguistiche.



- Comprensione delle situazioni sociali
- Uso diretto del linguaggio nella comunicazione sociale
- Comprensione degli aspetti sociali del linguaggio e inclusione nelle situazioni della vita reale
- Comprensione del linguaggio figurativo e delle costruzioni linguistiche basate sulla società.

27/04/2023

Log. Emanuela Pappalardo

10

ASD con gravi difficoltà nello sviluppo della comunicazione sociale e dell'interazione sociale e difficoltà linguistiche.



- Interventi precoci per lo sviluppo del linguaggio e della comunicazione
- Programmi per genitori che mirano allo sviluppo precoce del linguaggio, della comunicazione e delle abilità sociali.

ASD con disturbi del linguaggio pragmatico senza altre difficoltà linguistiche.



- Comprensione delle situazioni sociali
- Uso diretto del linguaggio nella comunicazione sociale
- Comprensione degli aspetti sociali del linguaggio e inclusione nelle situazioni della vita reale
- Comprensione del linguaggio figurativo e delle costruzioni linguistiche basate sulla società.

27/04/2023

Log. Emanuela Pappalardo

10

Interventi comunicativi

Le linee guida sul “trattamento dei disturbi dello spettro autistico nei bambini e negli adolescenti” supportano l’utilizzo di interventi a supporto delle abilità comunicative, come quelli che utilizzano un supporto visivo alla comunicazione.

Interventi comunicativi

Le linee guida sul “trattamento dei disturbi dello spettro autistico nei bambini e negli adolescenti” supportano l’utilizzo di interventi a supporto delle abilità comunicative, come quelli che utilizzano un supporto visivo alla comunicazione.

Comunicazione aumentativa alternativa

La comunicazione aumentativa alternativa rappresenta un intervento di grandissima utilità:

- AUMENTA LA COMPrensIONE
- FAVORISCE LA COMUNICAZIONE
- PREVIENE COMPORTAMENTI DISADATTIVI
- AUMENTA LA PROBABILITA' DI SVILUPPARE UN LINGUAGGIO ESPRESSIVO VERBALE
- SOSTIENE LE FUNZIONI ESECUTIVE

A C A B A

Comunicazione aumentativa alternativa

La comunicazione aumentativa alternativa rappresenta un intervento di grandissima utilità:

- AUMENTA LA COMPrensIONE
- FAVORISCE LA COMUNICAZIONE
- PREVIENE COMPORTAMENTI DISADATTIVI
- AUMENTA LA PROBABILITA' DI SVILUPPARE UN LINGUAGGIO ESPRESSIVO VERBALE
- SOSTIENE LE FUNZIONI ESECUTIVE

A C A B A

Attraverso questo canale comunicativo il soggetto potrà:

- aumentare la partecipazione e modulare un'interazione o un attività (pausa, basta e ancora);
- fare richieste, compiendo scelte gradualmente sempre più spontanee ed accurate;
- costruire, condividere e aggiornare un vocabolario di immagini;
- conversare ed interagire con gli altri, costruendo frasi, facendo commenti, componendo un diario giornaliero o delle storie figurate.

Pertanto, dovrebbe essere avviata quanto più precocemente possibile, soprattutto in presenza di un importante deficit di linguaggio in espressione e in ricezione.

Attraverso questo canale comunicativo il soggetto potrà:

- aumentare la partecipazione e modulare un'interazione o un attività (pausa, basta e ancora);
- fare richieste, compiendo scelte gradualmente sempre più spontanee ed accurate;
- costruire, condividere e aggiornare un vocabolario di immagini;
- conversare ed interagire con gli altri, costruendo frasi, facendo commenti, componendo un diario giornaliero o delle storie figurate.

Pertanto, dovrebbe essere avviata quanto più precocemente possibile, soprattutto in presenza di un importante deficit di linguaggio in espressione e in ricezione.

Grazie!



27/04/2023

Log. Emanuela Pappalardo

14

Grazie!



27/04/2023

Log. Emanuela Pappalardo

14